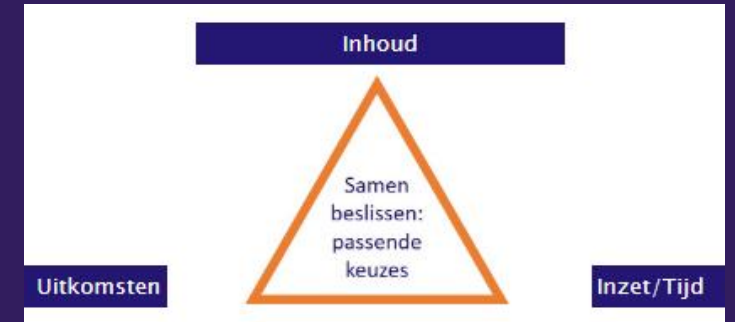




# Samen Beslissen met behulp van gepersonaliseerde informatiebronnen



Presentatie resultaten ZiN  
deelproject

2 december 2021

Margot Metz

Suzanne van Opstal



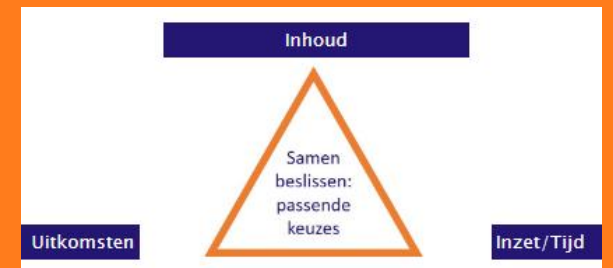
## Doelen

### Doelstellingen bij start:

- Toerusten van cliënten om ROM te gebruiken bij Samen Beslissen.
- Samen Beslissen met ROM in de ggz keten.

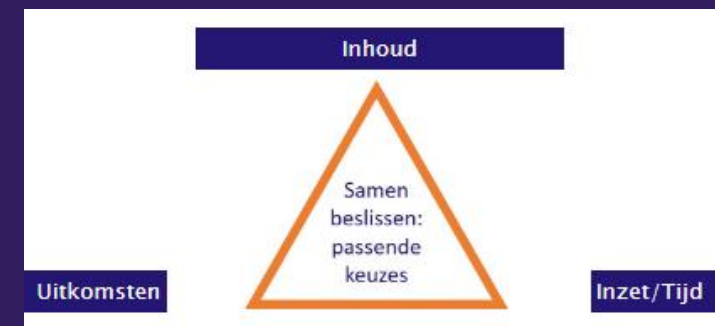
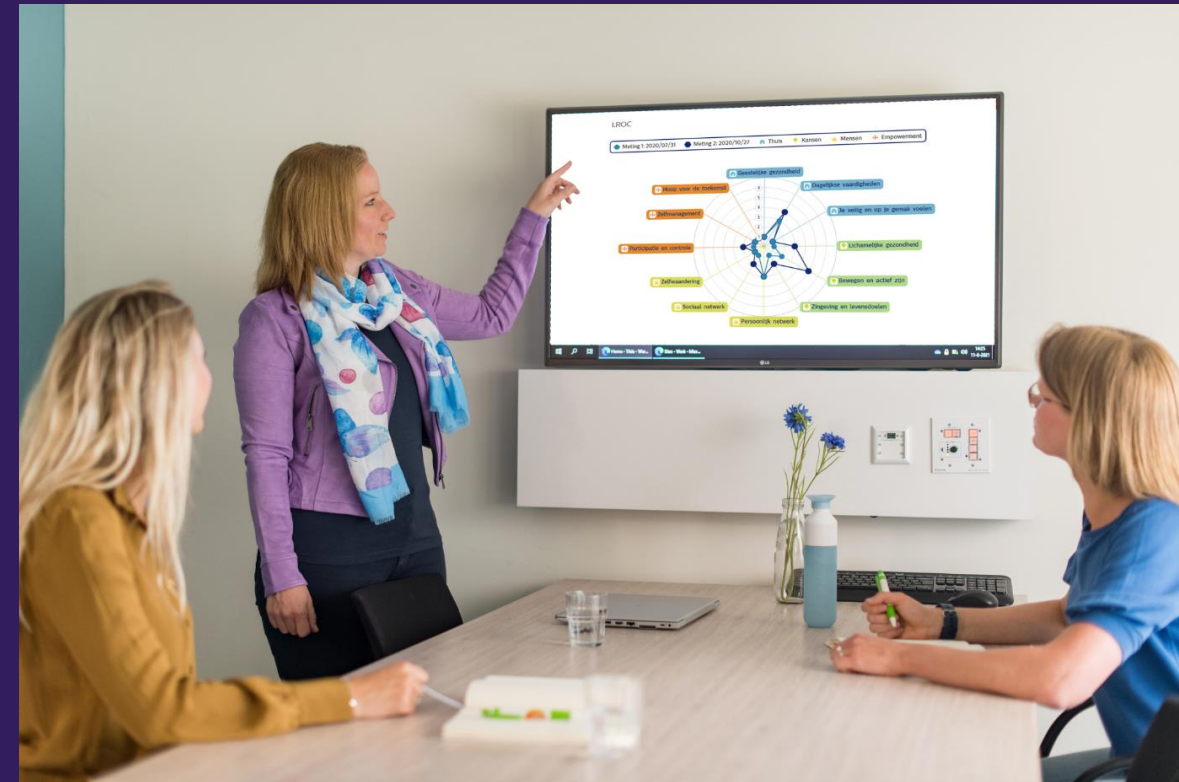
### Aanvullende doelstelling:

- Verrijken van uitkomst informatie met informatie over behandelinhoud en inzet & tijd.



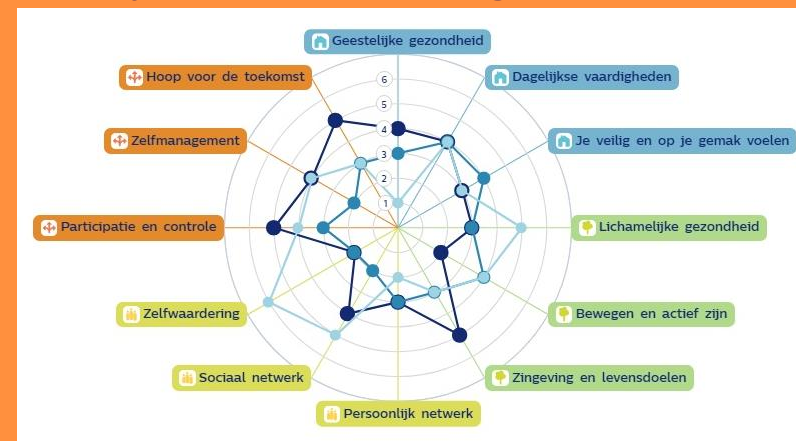
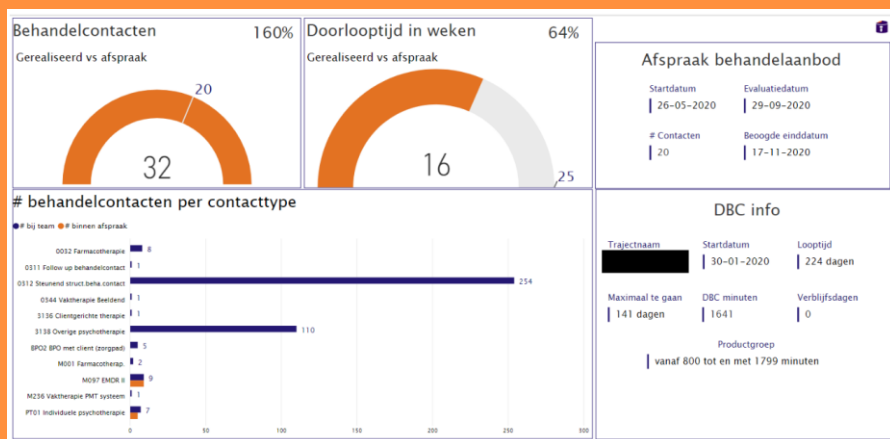
# Wat is gerealiseerd?

1. Samen Beslissen in Screening/Triage/Intake als pilot, is geborgd in Mentale Gezondheidscentra.
2. Breed gebruik van herstelschaal I.ROC (inclusief filmpje en instructiemateriaal), ook in MG's.
3. Cliënten hebben zelf inzage in ROM uitkomsten (I.ROC en klachtgericht met laagdrempelige uitleg) via Karify in QM.
4. Folder en filmpje Samen Beslissen ter voorbereiding voor cliënten.
5. Keuzehulp Samen Beslissen in Karify.
6. Aanvulling vragenlijstbibliotheek QuestManager.
7. Verwachtingsmanagement over tijd/inzet/duur behandeling als onderdeel van Samen Beslissen met behulp van Behandelmonitor.
8. Training en intervisie aan teams. Materiaal is centraal beschikbaar en 'modulair' te gebruiken.
9. Inbedding vanuit strategische koers en in programma Samen Innoveren; verdere verspreiding en borging is voorbereid.
10. Evaluatie via interviews, focusgroepen, cohortstudie



# Ervaringen: successen en tips

- In de behandelteams aanstellen van een aandachtsfunctionaris: dichtbij en beschikbaar!
- Bundelen van krachten in een team overstijgende werkgroep met daarbij ondersteuning voor de aandachtsfunctionarissen.
- Behandelaren 'geruststellen' dat ze hiervoor tijd mogen nemen!
- Laagdrempelig aanbieden van informatie: I.ROC boekjes, filmpje I.ROC en filmpje Samen beslissen.
- Kennismaking I.ROC: door behandelaren zelf laten invullen.
- ROM medewerkers inzetten ter ondersteuning van de behandelteams.
- Directe afstemming van Functioneel Applicatie Beheer; overleg bij technische problemen over inzage ROM lijsten.
- Aansluiten bij bestaande strategische koers en verbinden van verschillende projecten.
- Inzet behandelmonitor en verwachtingsmanagement bij start behandeling.





## Hoe verder?

- Eigen regie behandelteams: geen vast programma, maar training en intervisie naar behoefte van het team. Wel ondersteuning en beschikbaarheid van materialen en werkgroep.
- Aansluiten bij actuele ontwikkelingen: Mentale Gezondheidscentra en komst Zorgprestatie model (ZPM). Opnieuw kijken naar onze processen, momenten voor 'samen beslissen' en hoe we onze middelen (tijd en geld) en uitkomsteninformatie zo optimaal mogelijk inzetten.



